

PLAQUE À ORIFICE QUART DE CERCLE

Recommandée pour des fluides visqueux

DONNÉES GÉNÉRALES

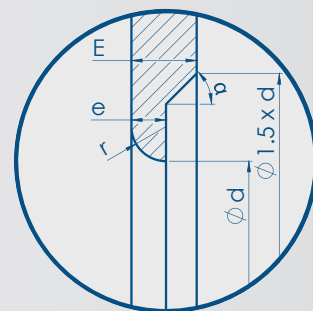
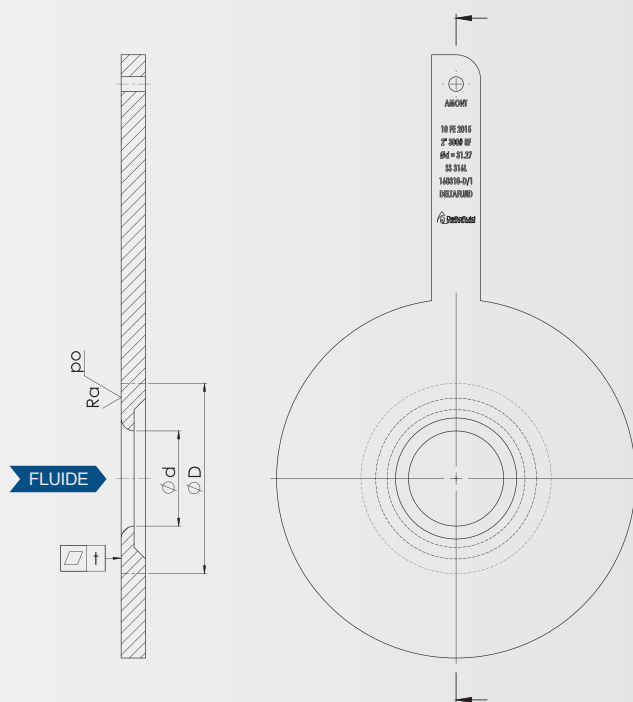
- Norme : ISO/TR 15377
- Montage entre brides⁽¹⁾ :
 - o ISO PN 2,5 à PN 420
 - o ASME 150# à 2500#
 - o Autres : nous consulter
- Matériau :
 - o Standard : acier inoxydable 304L / 316L
 - o Autres⁽¹⁾ : suivant votre application
- Fluide : liquide, gaz, vapeur
- Canalisation de Ø 25 à 500 mm
- Précision : 2 % du débit max
- Répétabilité de la mesure : 0,1 %



ΔP 0/0	ΔP 25/25
-------------------	---------------------

prises de pression⁽¹⁾

D ≥ 40 mm



En option : stellite⁽¹⁾

CARACTÉRISTIQUES TECHNIQUES

CARACTÉRISTIQUES TECHNIQUES		ISO/TR 15377
Re _D	Nombre de Reynolds dans canalisation	250 ≤ Re _D ≤ 6.10 ⁴
D	Diamètre intérieur tuyauterie	25 mm ≤ D ≤ 500 mm
d	Diamètre orifice	d ≥ 15 mm
β	d/D	0,245 ≤ β ≤ 0,6
Ra	Rugosité face amont	Ra ≤ 10 ⁻⁴ .d
r	Rayon quart de cercle	0,100.d ≤ r ≤ 0,207.d
e	Épaisseur orifice quart de cercle	2,5 mm ≤ e ≤ 0,1.D
E	Épaisseur plaque	E ≥ r
α	Angle chanfrein aval si nécessaire	α = 45°
t	Tolérance planéité	Nous consulter

⁽¹⁾ Pour plus de détails, voir section « Informations techniques » page 54.