

### DONNÉES CLÉS

- Indicateur de passage de fluides, simple, à ailette ou à clapet (fluides transparents visibles grâce à la rotation de l'ailette ou le basculement du clapet)
- Version hublot à brides, à ailette et montage à brides ou à souder
- Version usinée dans la masse (monobloc) pour des applications exigeantes (nucléaire par exemple) avec ou sans clapet, montage à souder ou à visser
- Version tube transparent, montage à brides
- Produit construit sur-mesure selon les caractéristiques de pression, de température, le type du fluide...
- Passage direct ou à 90°
- Montage du verre en usine avec test d'étanchéité



fig 1 : indicateur de débit, version hublot à brides, à ailette, montage à brides

### ➤ AVANTAGES ◀

- Système simple et fiable : vérification visuelle de l'écoulement du fluide
  - Utilisable pour tous types de fluides
  - Très longue durée de vie du produit
    - Montage résistant (verre)
- Montage & démontage simple sans démontage de la vitre : suppression du risque de casse du verre



L'indicateur de débit est un accessoire disposé sur une canalisation pour visualiser un fluide circulant. Il est dimensionné en fonction des conditions de pression et de température du fluide.

## CARACTÉRISTIQUES TECHNIQUES

- Visualisation d'écoulement de tous types de fluides : transparents ou opaques, liquides ou gazeux
- Position horizontale ou verticale, écoulement montant ou descendant
- Raccordement à souder, à brides ou à visser
- Matériau corps : acier carbone, acier inox
- Matériau verre : borosilicate DIN 7080
- Diamètre nominal : DN15 à DN400 (1/2" à 16") - au-delà, sur demande
- Pression de service <sup>(1)</sup> : PN20 ou PN50 (150# ou 300#)
- Épaisseur et diamètre du verre selon DN et PN
- Température de service maximum <sup>(1)</sup> : 260°C
- Type de joints : joint plat (joint spiralé, graphite, PTFE)

## PLANS

- Indicateur de passage, version hublot à brides



Cette version existe :

- avec ou sans ailette
- en passage direct ou 90°
- montage à brides ou à souder

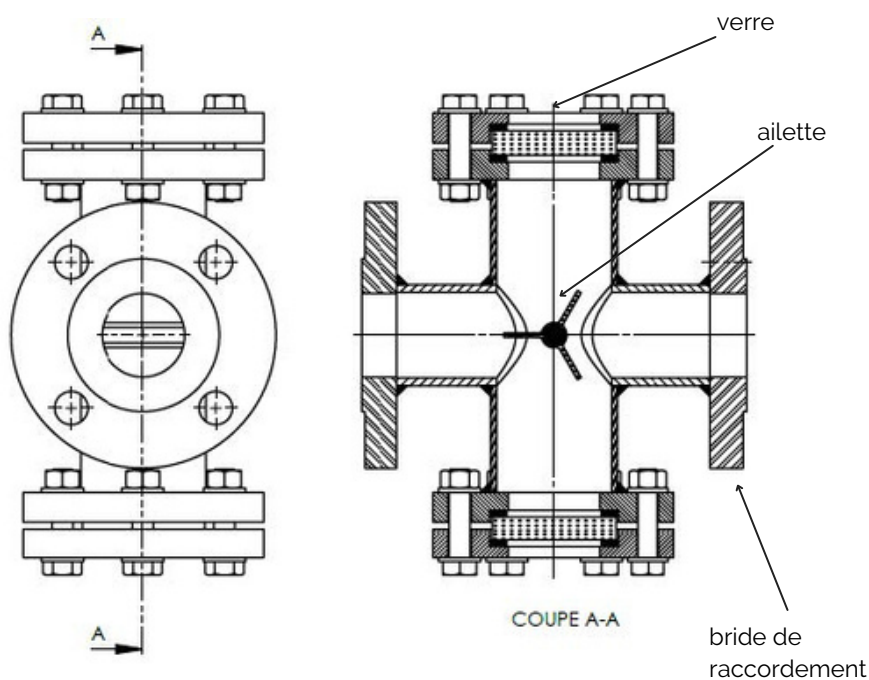


fig 2 : indicateur de débit, version hublot à brides, à ailette, montage à brides

(1) constructions spéciales pour températures et/ou pressions supérieures disponibles sur demande

## ■ Indicateur de passage usiné dans la masse

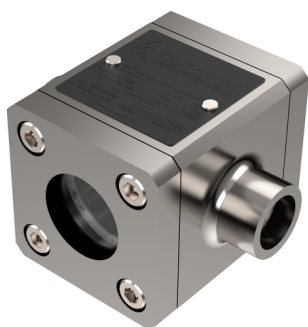


fig 3 : indicateur de débit, version monobloc, montage à souder SW

Cette version existe :

- à souder SW ou BW, à visser
- avec clapet (montage horizontal) ou sans clapet (montage vertical)

Avantages :

- usiné à partir d'une barre carrée,
- pas de soudure, pas de nécessité de test CND sur les soudures,
- très résistant

## ■ Indicateur de passage avec tube transparent, montage à brides

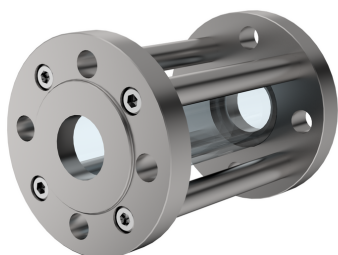


fig 4 : indicateur de débit, version tube transparent, montage à brides

Avantages :

- meilleure visualisation de l'écoulement du fluide,
- mise en évidence plus claire d'un écoulement potentiellement chargé en particules

Les dimensions de tous les indicateurs de passage sont adaptées à votre installation. Les encombrements (largeur et longueur) varient selon les DN et PN; consultez-nous pour vérifier cette information. Un plan précis avec dimensions vous sera communiqué avec votre commande.

# CODES ARTICLES

- Indicateur de débit : AID-DN-PN-Matière-Version

AID	DN	PN	Matière	Version
Diamètre nominal - ASME OU Diamètre nominal - ISO	1/2" à 16"  DN15 à 600	150# à 300#  PN20 à 50	A105 A350LF2 304L 316L Autres	HB, hublot à brides MN, monobloc TT, tube transparent

- Exemples codes indicateurs de débit :

- AID-2-150-316-HB
- AID-DN100-PN50-304-MN



Chemin Les Augas – RD817  
64170 LACQ  
FRANCE



[delta64@deltafluid.fr](mailto:delta64@deltafluid.fr)



+33 (0)5 59 30 85 20



[www.deltafluid.fr](http://www.deltafluid.fr)



DELTAFLUID